

L'OBSERVATORI DEL MERCAT DE TREBALL AL DIA

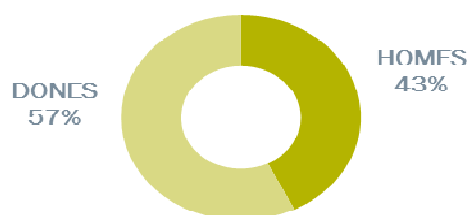
EVOLUCIÓ DE L'ATUR REGISTRAT. COMARCA DE L'ALT PENEDEÈS. ANY 2017-2018

ANY 2017-2018	NOVEMBRE	DESEMBRE	GENER	FEBRER	MARÇ
Nombre d'aturats	5.765	5.693	5.831	5.704	5.591
TAXA D'ATUR (%)	11,52	11,39	11,66	12,24	11,23

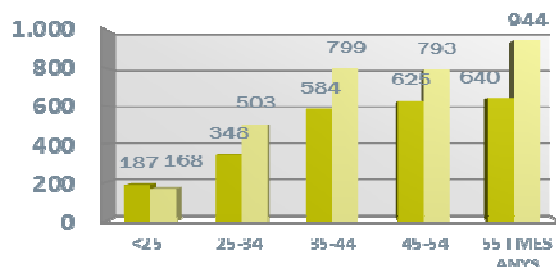
* **NOTA:** taxes d'atur calculades d'acord amb el nou mètode de càlcul de la taxa d'atur registral del Departament d'Empresa i Ocupació (DEMO).

ALT PENEDEÈS	< 25 anys		25-34 anys		35-44 anys		45-54 anys		55 i més anys		TOTAL		TAXA ATUR %
	HOME	DONA	HOME	DONA	HOME	DONA	HOME	DONA	HOME	DONA	HOME	DONA	
AVINYONET DEL PENEDEÈS	3	1	4	5	5	12	14	15	4	9	30	42	9,74%
LES CABANYES	1	-	3	3	3	3	4	8	-	9	11	23	8,15%
CASTELLET I LA GORNAL	5	4	3	7	11	19	17	17	12	25	48	72	13,16%
CASTELLVÍ DE LA MARCA	1	1	4	4	8	8	5	4	10	8	28	25	7,13%
FONT-RUBÍ	4	1	8	3	4	8	10	6	9	5	35	23	9,18%
GELIDA	11	15	27	36	33	50	43	63	51	69	165	233	12,37%
LA GRANADA	3	1	4	7	7	12	12	6	14	15	40	41	8,49%
MEDIONA	4	2	2	7	15	22	7	21	19	24	47	76	15,79%
OLÈRDOLA	6	7	8	17	23	18	17	28	17	39	71	109	10,93%
OLESA DE BONESVALLS	3	2	1	4	6	10	10	11	5	12	25	39	8,88%
PACS DEL PENEDEÈS	1	1	4	3	6	3	8	11	8	6	27	24	11,54%
EL PLA DEL PENEDEÈS	3	1	5	4	8	12	5	7	9	6	30	30	10,71%
PONTONS	-	-	1	1	1	4	7	7	8	6	17	18	21,34%
PUIGDÀLBER	-	1	-	1	2	2	-	5	6	5	8	14	8,84%
ST. CUGAT SESGARRIGUES	1	1	2	3	5	4	5	4	5	8	18	20	8,10%
ST. LLORENÇ D'HORTONS	4	-	7	11	10	15	12	24	10	12	43	62	9,63%
SANT MARTÍ SARROCA	6	6	8	15	15	24	19	16	11	32	59	93	10,48%
ST. PERE DE RIUDEBITLLES	1	3	3	5	8	16	6	14	12	22	30	60	8,27%
ST. QUINTÍ MEDIONA	2	3	8	6	10	22	13	18	16	30	49	79	12,66%
ST. SADURNÍ D'ANOIA	13	12	36	53	51	75	44	75	61	99	205	314	8,38%
SANTA FE DEL PENEDEÈS	2	1	1	1	1	-	3	2	4	1	11	5	8,74%
STA MARG. I ELS MONJOS	15	14	34	45	36	69	47	57	35	64	167	249	12,70%
SUBIRATS	1	3	6	10	5	16	13	8	18	32	43	69	8,38%
TORRELAVIT	2	2	2	3	7	6	2	5	4	10	17	26	7,20%
TORRELLES DE FOIX	8	5	17	19	31	32	25	28	21	29	102	113	22,28%
VILAFRANCA DEL PENEDEÈS	85	81	145	226	271	330	273	330	263	362	1.037	1.329	12,16%
VILOBÍ DEL PENEDEÈS	2	-	5	4	2	7	4	3	8	5	21	19	8,30%
TOTAL COMARCA	187	168	348	503	584	799	625	793	640	944	2.384	3.207	11,23%

ATUR PER SEXE



ATUR PER EDAT I SEXE



ATUR REGISTRAT PER NIVELL ACADÈMIC I PER ACTIVITAT ECONÒMICA

ALT PENEDÈS	SENSE ESTUDIS	ESTUDIS PRIMARIS INCOM.	ESTUDIS PRIMARIS COM.	PROGR. FORM. PROF.	EDUCACIÓ GENERAL	TEC. I PROF. SUP.	UNIV. 1r CICLE	UNIV. 2n i 3r CICLE	ALTRES ESTUDIS POST-SEC	TOTAL
AVINYONET DEL PENEDÈS	-	3	6	12	40	3	3	5	-	72
LES CABANYES	-	1	1	6	22	2	1	1	-	34
CASTELLET I LA GORNAL	1	3	7	15	82	9	2	1	-	120
CASTELLVÍ DE LA MARCA	1	2	3	4	33	4	3	3	-	53
FONT-RUBÍ	2	1	10	5	26	6	3	5	-	58
GELIDA	11	16	40	36	226	44	8	17	-	398
LA GRANADA	-	3	8	9	51	7	1	2	-	81
MEDIONA	-	2	11	15	74	8	7	6	-	123
OLÈRDOLA	1	7	9	31	106	16	6	4	-	180
OLESA DE BONESVALLS	-	1	2	12	45	4	-	-	-	64
PACS DEL PENEDÈS	1	1	5	1	29	4	1	9	-	51
EL PLA DEL PENEDÈS	1	2	5	8	39	3	-	2	-	60
PONTONS	1	1	2	3	26	2	-	-	-	35
PUIGDÀLBER	-	-	1	1	16	1	1	2	-	22
ST. CUGAT SESGARRIGUES	-	-	5	6	22	3	1	1	-	38
ST. LLORENÇ D'HORTONS	3	6	5	20	55	8	1	7	-	105
SANT MARTÍ SARROCA	-	4	14	23	95	9	2	5	-	152
ST. PERE DE RIUDEBITLLES	1	4	10	16	53	3	1	2	-	90
ST. QUINTÍ MEDIONA	1	8	11	13	87	6	-	2	-	128
ST. SADURNÍ D'ANOIA	5	21	67	51	308	28	9	30	-	519
SANTA FE DEL PENEDÈS	-	-	-	5	9	1	-	1	-	16
STA. MARG. I ELS MONJOS	1	16	47	37	268	24	10	13	-	416
SUBIRATS	-	4	15	12	67	7	2	5	-	112
TORRELAVIT	-	1	4	7	26	1	3	1	-	43
TORRELLES DE FOIX	-	10	21	23	150	6	3	2	-	215
VILAFRANCA DEL PENEDÈS	19	148	294	216	1.437	121	34	97	-	2.366
VILOBÍ DEL PENEDÈS	3	2	3	4	24	4	-	-	-	40
TOTAL COMARCA	52	267	606	591	3.416	334	102	223	-	5.591

ALT PENEDÈS	AGRICULTURA	INDÚSTRIA	CONSTRUCCIÓ	SERVEIS	SENSE OCUPACIÓ ANTERIOR	TOTAL
AVINYONET DEL PENEDÈS	8	11	4	48	1	72
LES CABANYES	-	9	1	22	2	34
CASTELLET I LA GORNAL	4	12	10	90	4	120
CASTELLVÍ DE LA MARCA	5	7	5	36	-	53
FONT-RUBÍ	8	8	4	34	4	58
GELIDA	8	49	20	291	30	398
LA GRANADA	8	18	8	41	6	81
MEDIONA	3	30	8	78	4	123
OLÈRDOLA	7	42	12	111	8	180
OLESA DE BONESVALLS	1	11	8	43	1	64
PACS DEL PENEDÈS	2	11	5	32	1	51
EL PLA DEL PENEDÈS	2	7	8	38	5	60
PONTONS	4	7	3	19	2	35
PUIGDÀLBER	1	6	1	13	1	22
ST. CUGAT SESGARRIGUES	4	3	3	27	1	38
ST. LLORENÇ D'HORTONS	2	14	7	75	7	105
SANT MARTÍ SARROCA	16	35	3	91	7	152
ST. PERE DE RIUDEBITLLES	2	19	7	55	7	90
ST. QUINTÍ MEDIONA	7	30	7	75	9	128
ST. SADURNÍ D'ANOIA	35	102	27	321	34	519
SANTA FE DEL PENEDÈS	-	4	-	12	-	16
STA. MARG. I ELS MONJOS	17	69	20	290	20	416
SUBIRATS	5	27	9	66	5	112
TORRELAVIT	2	11	1	26	3	43
TORRELLES DE FOIX	13	33	19	131	19	215
VILAFRANCA DEL PENEDÈS	139	326	167	1.572	162	2.366
VILOBÍ DEL PENEDÈS	2	8	3	23	4	40
TOTAL COMARCA	305	909	370	3.660	347	5.591

CCAE-2009

L'OBSERVATORI DEL MERCAT DE TREBALL AL DIA

CONTRACTACIÓ REGISTRADA PER SEXE I EDATS (IR TRIMESTRE 2018)

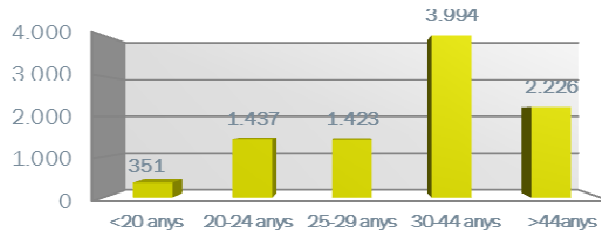
ALT PENEDEÈS	HOMES	DONES	TOTAL
AVINYONET DEL PENEDEÈS	61	41	102
LES CABANYES	25	19	44
CASTELLET I LA GORNAL	71	12	83
CASTELLVÍ DE LA MARCA	32	19	51
FONT-RUBÍ	174	52	226
GELIDA	121	85	206
LA GRANADA	94	97	191
MEDIONA	29	21	50
OLÈRDOLA	673	270	943
OLESA DE BONESVALLS	17	14	31
PACS DEL PENEDEÈS	105	10	115
EL PLA DEL PENEDEÈS	45	7	52
PONTONS	14	7	21
PUIGDÀLBER	11	10	21
ST. CUGAT SESGARRIGUES	92	39	131
ST. LLORENÇ D'HORTONS	191	139	330
SANT MARTÍ SARROCA	60	25	85
ST. PERE DE RIUDEBITLLES	120	52	172
ST. QUINTÍ MEDIONA	34	21	55
ST. SADURNÍ D'ANOIA	613	391	1004
SANTA FE DEL PENEDEÈS	15	3	18
STA. MARG. I ELS MONJOS	1.312	534	1846
SUBIRATS	199	84	283
TORRELAVIT	43	24	67
TORRELLES DE FOIX	52	15	67
VILAFRANCA DEL PENEDEÈS	1.590	1503	3093
VILOBÍ DEL PENEDEÈS	99	45	144
TOTAL COMARCA	5.892	3.539	9.431

< 20 ANYS	20-24 ANYS	25-29 ANYS	30-34 ANYS	>44 ANYS	TOTAL
3	18	13	37	31	102
1	5	6	23	9	44
6	11	9	30	27	83
-	3	7	25	16	51
7	60	18	71	70	226
6	32	30	90	48	206
6	20	25	105	35	191
1	4	3	26	16	50
32	95	138	401	277	943
1	3	2	13	12	31
5	11	20	53	26	115
2	2	2	25	21	52
1	7	1	6	6	21
1	3	5	7	5	21
-	11	19	72	29	131
27	93	40	93	77	330
4	8	9	35	29	85
2	12	28	76	54	172
1	12	2	22	18	55
42	182	137	427	216	1.004
1	1	5	5	6	18
56	176	343	925	346	1.846
4	34	45	122	78	283
1	8	5	29	24	67
3	4	16	32	12	67
137	599	467	1.183	707	3.093
1	23	28	61	31	144
351	1.437	1.423	3.994	2.226	9.431

CONTRACTACIÓ REGISTRADA PER SEXE



CONTRACTACIÓ REGISTRADA PER EDATS



CONTRACTACIÓ REGISTRADA PER TIPUS DE CONTRACTE ECONÒMICS I PER SECTORS ECONÒMICS (IR TRIMESTRE 2018)

ALT PENEDÈS	OBRA I SERVEI	CIRCU.PROD	INTERINITAT	FORMACIÓ	PRÀCTQUES	RELLEU	JUBILACIÓ PARCIAL	ALTRES CONTR.	INDEFINITS	TOTAL
AVINYONET DEL PENEDÈS	26	49	8	-	-	-	-	-	19	102
LES CABANYES	10	18	3	-	-	-	-	1	12	44
CASTELLET I LA GORNAL	16	48	4	-	-	-	-	-	15	83
CASTELLVÍ DE LA MARCA	29	12	-	-	-	-	-	-	10	51
FONT-RUBÍ	23	173	5	-	1	1	2	-	21	226
GELIDA	46	101	14	-	-	-	-	-	45	206
LA GRANADA	45	103	2	-	-	-	1	-	40	191
MEDIONA	21	10	7	-	-	-	-	1	11	50
OLÉRDOLA	123	461	261	1	2	-	2	-	93	943
OLESA DE BONESVALLS	9	14	-	-	-	-	-	-	8	31
PACS DEL PENEDÈS	22	78	-	-	-	-	-	-	15	115
EL PLA DEL PENEDÈS	20	22	1	-	-	-	-	-	9	52
PONTONS	20	-	-	-	-	-	-	-	1	21
PUIGDÀLBER	5	8	3	-	-	-	-	-	5	21
ST. CUGAT SESGARRIGUES	53	48	17	-	-	-	-	-	13	131
ST. LLORENÇ D'HORTONS	156	111	28	-	-	-	1	-	34	330
SANT MARTÍ SARROCA	34	21	5	-	-	-	-	-	25	85
ST. PERE DE RIUDEBITLLES	85	59	-	-	-	-	1	-	27	172
ST. QUINTÍ MEDIONA	16	21	5	-	1	-	-	-	12	55
ST. SADURNÍ D'ANOIA	341	387	101	1	-	9	16	2	147	1.004
SANTA FE DEL PENEDÈS	3	7	2	-	-	-	-	-	6	18
STA. MARG. I ELS MONJOS	153	1.280	323	-	3	-	3	1	83	1.846
SUBIRATS	98	125	15	-	-	-	-	-	45	283
TORRELAVIT	23	21	4	-	-	1	1	-	17	67
TORRELLES DE FOIX	29	25	2	-	-	-	-	-	11	67
VILAFRANCA DEL PENEDÈS	920	1.231	383	4	12	6	16	31	490	3.093
VILOBÍ DEL PENEDÈS	85	37	4	-	-	-	-	-	18	144
TOTAL COMARCA	2.411	4.470	1.197	6	19	17	43	36	1.232	9.431
ALT PENEDÈS	AGRICULTURA		INDÚSTRIA		CONSTRUCCIÓ		SERVEIS		TOTAL	
AVINYONET DEL PENEDÈS	18		22		5		57		102	
LES CABANYES	1		9		9		25		44	
CASTELLET I LA GORNAL	9		45		3		26		83	
CASTELLVÍ DE LA MARCA	17		12		3		19		51	
FONT-RUBÍ	19		116		9		82		226	
GELIDA	6		86		6		108		206	
LA GRANADA	12		18		4		157		191	
MEDIONA	15		2		3		30		50	
OLÉRDOLA	15		594		8		326		943	
OLESA DE BONESVALLS	1		4		8		18		31	
PACS DEL PENEDÈS	6		80		4		25		115	
EL PLA DEL PENEDÈS	6		20		11		15		52	
PONTONS	11		-		-		10		21	
PUIGDÀLBER	3		7		1		10		21	
ST. CUGAT SESGARRIGUES	-		87		11		33		131	
ST. LLORENÇ D'HORTONS	7		169		14		140		330	
SANT MARTÍ SARROCA	18		10		8		49		85	
ST. PERE DE RIUDEBITLLES	5		88		17		62		172	
ST. QUINTÍ MEDIONA	4		31		1		19		55	
ST. SADURNÍ D'ANOIA	27		304		39		634		1.004	
SANTA FE DEL PENEDÈS	4		8		3		3		18	
STA. MARG. I ELS MONJOS	26		1.688		38		94		1.846	
SUBIRATS	70		50		9		154		283	
TORRELAVIT	7		23		8		29		67	
TORRELLES DE FOIX	11		17		9		30		67	
VILAFRANCA DEL PENEDÈS	35		677		222		2.159		3.093	
VILOBÍ DEL PENEDÈS	21		81		5		37		144	
TOTAL COMARCA	374		4.248		458		4.351		9.431	

FONT: Xarxa d'Observatoris del Desenvolupament Econòmic Local. Diputació de Barcelona a partir de les dades del Dpt. d'Empresa i Ocupació de la Generalitat de Catalunya.